

おかけはし

建交労愛知県本部機関紙

全日本建設交運一般労働組合
愛知県本部機関紙編集委員会
名古屋市中川区宮脇町2-99-2
TEL 052(353)1911
FAX 052(362)5841
kenkourou@circus.ocn.ne.jp
2019年11月16日NO.64

組織拡大に奮闘しつづ

愛知県本部大会

9月8日、愛知県本部は、第21回定期大会を開催しました（会場：労働会館本館）。代議員47人の参加がありました。

雇用に関わる 会計年度職員の問題

冒頭、田村委員長のあいさつではじまり、来賓として愛労連の知崎議長、愛労連交通運輸部会の尾崎部会長、日本共産党愛知県委員会のすやま常任委員からの激励と連帯のあいさつがありました。

午前中は、谷藤書記長から「活動経過」と「運動方針（案）」、「秋年末闘争方針（案）」、新井書記次長から「会計報告」「財政方針・予算（案）」の提案があり、それを受ける形で午後より質疑・討論となりました。



9支部・分会から発言がありました。

保育パート支部や常滑競艇支部からは、会計年度任用職員への移行に伴って様々な処遇の引き下げや不利益変更があり、不安と戸惑いを感じながら闘って

質疑・討論は、女性部の活動報告や青年部のTシャツ販売のお知らせもあつた。

この経過や、学童保育支部からの国の基準緩和を受け、県や市に対して現行の基準

を守るように求めて交渉を重ねているといった報告がありました。

トラック職場は 人手不足

大宝運輸・近物Rなどのトラック関連支部からは、賃金面や仕事の大変さから、人手不足や管理職のなり手



JR職場をめぐる問題について発言する安藤代議員。

求めている必要があるといった発言もありました。

東海鉄道本部からは、成果主義賃金が導入され事故を起こしても営業活動での成果の方が優先されるなどの「いかに安全を守るか」という問題に直面している実態が報告されました。

また、労職分会からマスコミの児童虐待報道に関連して、実際に保育現場での事例や対応などについての質問も出た。質問も出たが、学童保育支部から応答があるなどの交流もあり、終始活発な議論のうちに大会は閉会となりました。

がないなどの人的課題が深刻化しており、これ以上続けると会社運営にも直結することから、人間関係をフォローする働きかけや賃金以外のモラルの改善など、働きやすい環境を組合として

尚、今年度は役員改選の年ではありませんが、一部役員に変更があったので改めてお知らせいたします。

（新井 秀樹）

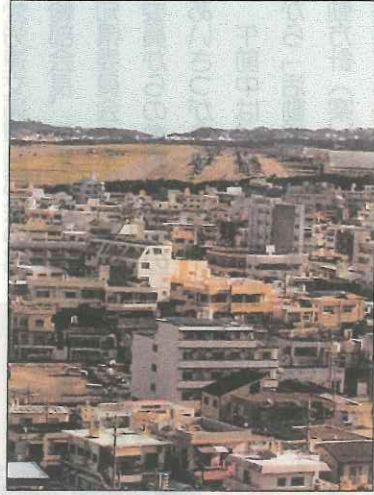
辺野古基地を作らせない

日本平和大会

11月7〜8日、日本平

和大会が沖繩で開催され、学童保育支部の川原さんと2日間参加しました。2人とも辺野古ゲート前での座り込みを一番楽しみにしていた(?)のですが、諸事情で中止されガッカリ。必ずリベンジします。

琉球セメントの棧橋では、搬入がないこの日もトラックが往来していました。



オスプレイが並ぶ普天間基地。背後にも住宅街が続いています。

普天間基地も見学し、住宅が密集する地域に巨大な基地があり異様です。周辺



キャンプシュワブ前で集会を行いました。数十メートル先に搬入口。
(左：川原さん 右：北奥さん)

には15の学校があり、2017年には米軍ヘリの部品が保育園に落下する事故も発生。

大会では園児の母が声を詰まらせながら「沖繩の子どもの命は軽いのか」と訴え、武力放棄する必要性を改めて感じました。

みなさんからたくさんのお費用カンパをいただき心から感謝致します。要請があれば可能な限り報告に参りますので、お声がけください。
(原本部書記 北奥順子)

環境部会のみなさん

なかまの職場紹介

ミと言っても可燃ゴミ、不燃ゴミ、資源ゴミ、

粗大ゴミと色々な種類があります。私たちは曜日ごとに決められた地域を収集しに行きます。一般的にゴミ収集車と呼ばれる中でも名古屋市では3つの形態に分かれています。・「借り上げ者」・民間の運送会社の車両が各環境事業所に向き市の職員2人を乗せて作業をする。

集めているゴミがキチンと分別されているかチェックし不適切物があつた場合は市民の皆さんに理解してもらえ様に分別指導シールを張り付けています。私たちが所属している環境部会の仲間は、ゼッケン番号で、1番の旭運輸、2番の東春運輸、5番の齋藤運輸7番の大成運輸があります。

ゼッケン番号は、車体の後ろとボディ横に記されています。収集中や搬送の際に市民の皆さんが掛けてくれる温かい言葉や子どもたちが振ってくれる手にいつも励まされ頑張っています。これからも環境に配慮し市民の皆さんから頼られる様に、一丸となって努めていきます。
(加藤 仁志)



暑い日も寒い日も、毎日欠かすことができない作業です。写真上部にゼッケン番号が見えます。

・「委託者」名古屋市が一般入札を行い落札した運送会社の社員3人で作業する。・「市有車」名古屋市が保有する車で市の職員が3人で作業する。以上に分かれていきます

各地域で収